

アクセス

- 【統括本部】 電車の場合
 ●京阪電鉄／中書島駅下車 徒歩3分
- 車の場合
 ●名神高速道路／京都南ICより 10分
 ●阪神高速8号京都線／巨椋池ICより 2分
- 【第一工場】 電車の場合
 ●JR京都駅下車
 近鉄京都線乗換、丹波橋駅下車
 京阪電車乗換、中書島駅下車
 タクシーにて約5分
 (京都駅から中書島駅までは約15分)
- 【第二工場】 電車の場合
 ●JR京都駅下車
 近鉄京都線乗換、丹波橋駅下車
 京阪電車乗換、中書島駅下車
 タクシーにて約5分
 (京都駅から中書島駅までは約15分)
- 車の場合
 ●名神高速道路／京都南ICより 10分
 ●阪神高速8号京都線／巨椋池ICより 2分
 ●京滋バイパスより 15分

日本ウエスト株式会社
 Japan Waste Inc.



 日本ウエスト株式会社
 Japan Waste

- 【統括本部】 〒612-8219 京都市伏見区表町590番地1
 TEL ▶ 075-604-1655 FAX ▶ 075-604-1700
- 【第一工場】 〒612-8244 京都市伏見区横大路千両松町71番地2
 TEL ▶ 075-604-1657 FAX ▶ 075-604-1656
- 【第二工場】 〒612-8244 京都市伏見区横大路千両松町9番地1
 TEL ▶ 075-604-1657 FAX ▶ 075-604-1656



WASTE IS NOT WASTE.



The New Energy RPF
新エネルギー RPF



RECYCLE
リサイクル



LOGISTICS
ロジスティックス



MEGA SOLAR Power System
メガソーラー

廃棄物の回収から再生処理、燃料製造まで。
未利用資源を活かし、
グリーンエネルギーの社会に貢献します。

日本ウエスト株式会社は、1998年に創業。以来、産業廃棄物の回収、再生処理、燃料製造の事業をトータルに推進し、未利用資源の活用と循環型社会の推進に力を注いでいます。

日本ウエストの工場では主に関西以西の産業廃棄物を回収し、各種再生処理を行うと同時に、主にバイオマスボイラー用の固形燃料「RPF」を製造しています。また、グループ内のロジスティックスを一括管理。セールスドライバーの教育に取り組みとともに、低排出ガス車や低燃費車を順次導入し、運搬車両の環境性能に配慮しています。

私たちはこれからも、日本ウエストグループの中核としてリーダーシップを発揮し、再生可能なグリーンエネルギーの開発と普及に貢献していきます。

会社概要 Corporate Profile

会社名 日本ウエスト株式会社
代表取締役 長田 和志
所在地 【統括本部】〒612-8219 京都市伏見区表町590番地1
TEL▶075-604-1655 FAX▶075-604-1700
【第一工場】〒612-8244 京都市伏見区横大路千両松町71番地2
TEL▶075-604-1657 FAX▶075-604-1656
【第二工場】〒612-8244 京都市伏見区横大路千両松町9番地1
TEL▶075-604-1657 FAX▶075-604-1656
【東京オフィス】〒108-0075 東京都港区港南2丁目16-4
品川グランドセントラルタワー5階
TEL▶03-6260-0166 FAX▶03-6260-0165

ホームページ <https://japanwaste.jp/jw/>
創立 1998年(平成10年)1月28日
資本金 3,000万円
取引銀行 ●京都中央信用金庫 ●商工中金
●京都銀行 ●京都信用金庫
●三井住友銀行 ●三菱UFJ銀行

業務内容 ●一般廃棄物及び産業廃棄物の収集・運搬業務
●産業廃棄物の中間処理業務
●廃棄物の再資源化業務
●廃棄物処理施設の運営・管理業務
●廃棄物に関するコンサルタント業務
●環境関連機器の販売
●廃棄物再生製品の販売
●土木工事業
●固形燃料(RPF)製造販売
●労働者派遣事業法に基づく人材の派遣
●不動産の売買、賃貸、仲介及び管理
●廃棄物処理機械器具及び車両等の修理、整備、メンテナンス並びにリース業

敷地面積 第一工場:1,617㎡
第二工場:マルチ棟/462㎡ ベレット棟/343㎡
保管ヤード:1,155㎡
駐車場:1,860㎡

許認可 Permits and Licenses

- 産業廃棄物処理業許可
・収集運搬・積替え保管・処分
- 特別管理産業廃棄物処理業許可
・収集運搬
- 一般廃棄物処理業許可
・収集運搬
- 古物商許可
- 廃棄物再生事業者登録
- 計量証明事業登録
- 第一種フロン類回収業登録
- ISO14001認証(JQA-EM3116)
- JIS規格認証(JQ0520001号 第一工場)
- プライバシーマーク認証
- 中央労働災害防止協会 グッド・セーフティ・カンパニー登録



加盟団体 Membership

- (公社)全国産業資源循環連合会
- (公社)京都府産業資源循環協会
- (社)京都工業会
- 京都中小企業家同友会
- 京都商工会議所
- 千両松地域エコ協議会
- (社)日本RPF工業会

※2022年10月現在

第一工場施設一覧 Facilities



破碎施設

手選別にて粗選別された廃棄物を4軸低速回転破砕機にて、15cm以下に破砕します。

許可品目 燃え殻・汚泥・廃プラスチック類・紙くず・木くず・繊維くず・動植物製残さ・ゴムくず・金属くず・ガラスくず・がれき類



圧縮固化施設(RPF)

廃プラスチック類・木くず・紙くず・繊維くず・ゴムくず等の可燃性廃棄物を配合・破砕・成型し、固形燃料を製造します。これらは、各メーカー工場において化石燃料の代替燃料としてサーマルリサイクルされます。



分析室

日本ウエストグループでは、RPF品質管理室を設けて、蛍光X線分析装置などを用いたRPFの品質の安定と向上を図るため、分析研究を日々行っております。

第二工場施設一覧 Facilities



破碎施設

手選別にて粗選別された廃棄物を4軸低速回転破砕機にて、15cm以下に破砕します。

許可品目 廃プラスチック類・金属くず・ガラス及び陶磁器くず・木くず・紙くず・繊維くず・ゴムくず・がれき類



選別施設

破砕機と連動して、磁選機・振動ふるい機・風力選別機(トロンメル)などの選別機にて、各種廃棄物を選別します。

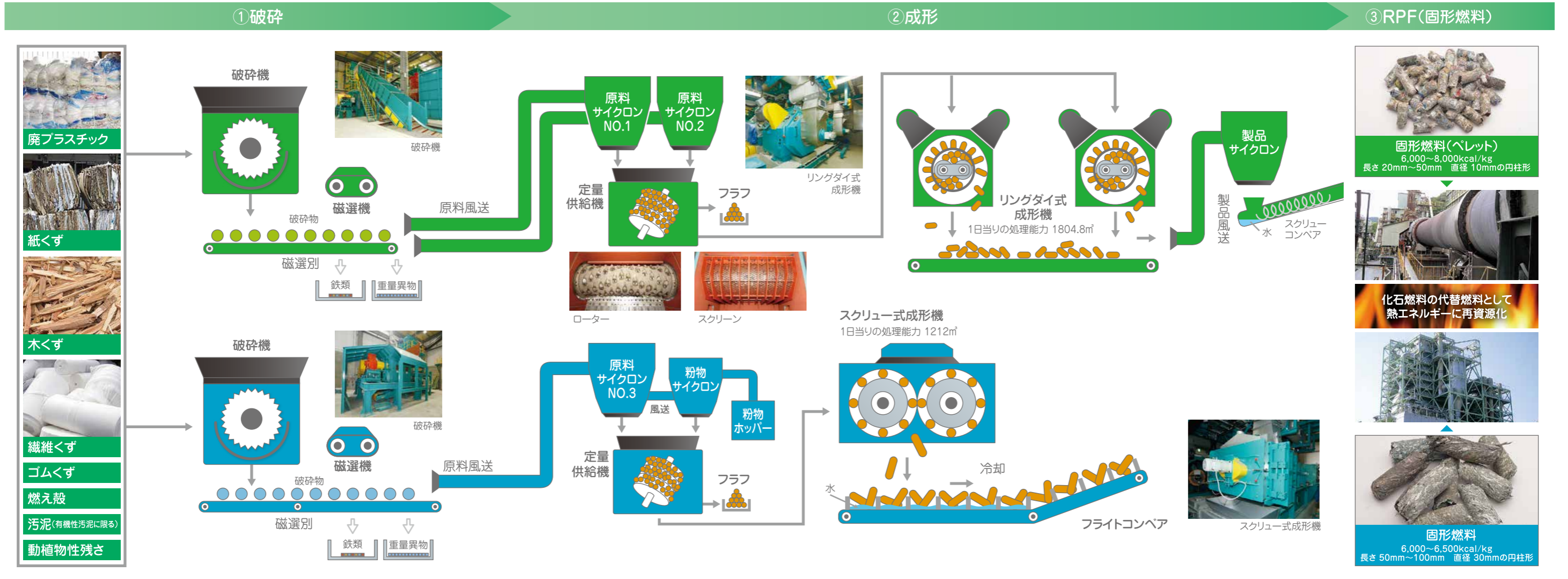
許可品目 廃プラスチック類・金属くず・ガラス及び陶磁器くず・木くず・紙くず・繊維くず・ゴムくず・がれき類



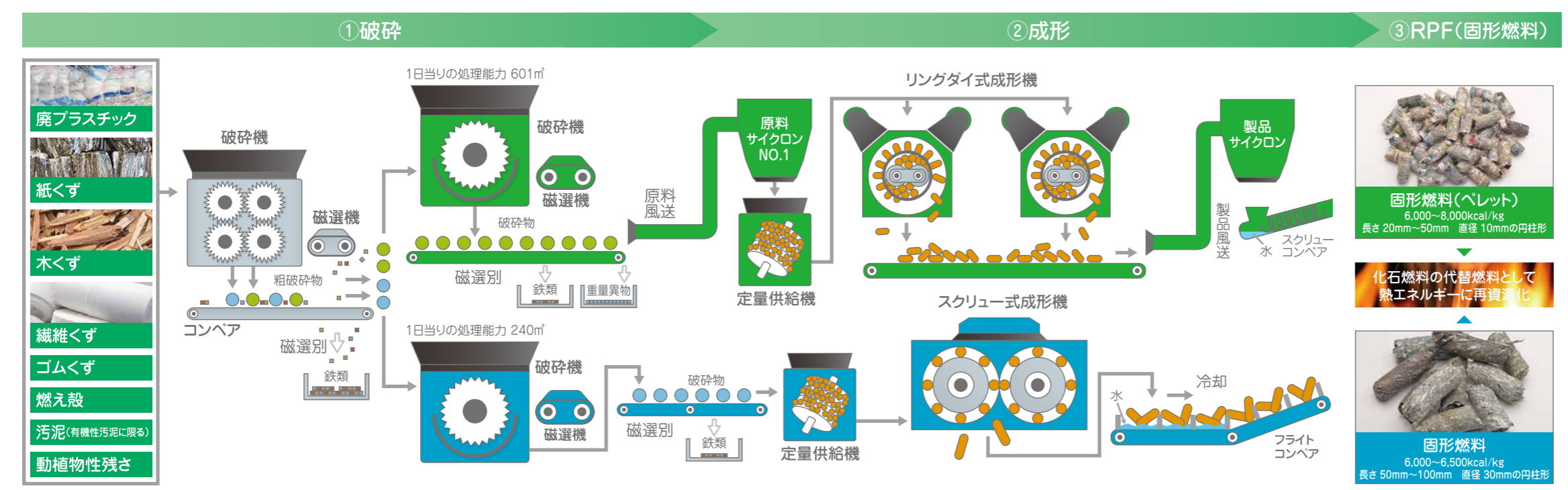
圧縮固化施設(RPF)

廃プラスチック類・木くず・紙くず・繊維くず等の可燃性廃棄物を配合・破砕・成型し、固形燃料を製造します。これらは、各メーカー工場において化石燃料の代替燃料としてサーマルリサイクルされます。

製造工程 Manufacturing process 本社第一工場 RPF(固形燃料化)製造



製造工程 Manufacturing process 本社第二工場 RPF(固形燃料化)製造



積替・保管施設 Storage facilities



日本ウエストグループでは、お客様のさまざまなニーズにお応えできるよう多種多様な回収車両をグループ内で直接管理・運用しております。



25tトレーラー車

- 最大積載重量:25,000kg
- 積載容量:65m³
- 仕様:スライドデッキ式
- 車輛サイズ:L16,750×W2,490×H3,700



10tアームロール車

- 最大積載重量:12,600kg
- 積載容量:30m³
- 仕様:脱着式
- コンテナ内寸:L8,000×W2,300×H1,600



6tアームロール車

- 最大積載重量:6,300kg
- 積載容量:8m³
- 仕様:脱着式
- コンテナ内寸:L6,110×W2,220×H2,500



4tアームロール車

- 最大積載重量:3,950kg
- 積載容量:8m³
- 仕様:脱着式
- コンテナ内寸:L3,600×W1,900×H1,200



2tアームロール車(NGV)

- 最大積載重量:2,000kg
- 積載容量:4m³
- 仕様:脱着式
- コンテナ内寸:L2,700×W1,530×H930



6tパッカー車(自重計付)

- 最大積載重量:4,000kg
- 積載容量:10m³
- 仕様:プレス式
- 車輛サイズ:L7,510×W2,210×H2,860



4tパッカー車(自重計付)

- 最大積載重量:2,000kg
- 積載容量:10m³
- 仕様:プレス式
- 車輛サイズ:L7,470×W2,200×H2,710



2t箱車(特別管理産業廃棄物、ルート回収車)

- 最大積載重量:2,000kg
- 積載容量:11m³
- 仕様:密閉型(パワーゲート)
- 車輛サイズ:L7,260×W2,120×H2,750

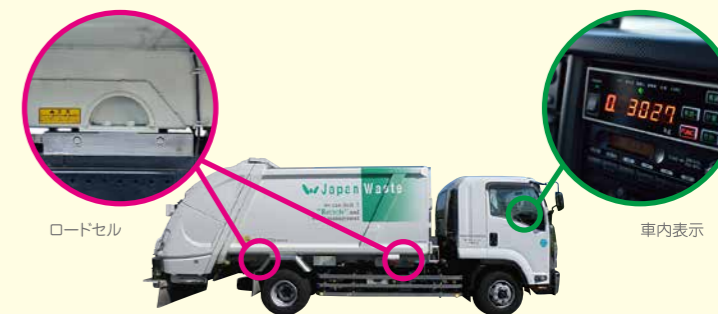


10tウィング車

- 最大積載重量:13,900kg
- 積載容量:57m³
- 仕様:密閉型
- 車輛サイズ:L11,990×W2,500×H3,780

**小口収集・循環輸送を可能にした
自重計付パッカー車**

パッカー車にロードセルを設置。車内のメーターで収集先ごとに回収量を確認できるので、複数の収集先を一度に回ることができ、回収効率がUP。回収量の正確な把握も可能です。



**環境社会への貢献
CO₂排出削減の取組み**

全車両にデジタルタコグラフを搭載。エコ運転ができていかどうか、収集したデータを分析してエコ運転や燃費の向上に努め、CO₂排出削減に取り組んでいます。また、BDF(バイオディーゼル燃料)を使用し、新たなCO₂の排出を抑えて環境社会に貢献しています。

お客様の安心・信用のために 全車両GPS搭載

全車両にGPSを搭載し、運行経路や時間などのデータを管理。運搬が確実に終了したことをご確認いただけます。

事故ゼロを目指して ドライブレコーダーの導入

安全運転や事故抑止のために、回収車にドライブレコーダーを導入しています。

日本ウエストグループネットワーク Japan Waste Group network



日本ウエスト 株式会社【第一工場】
〒612-8244 京都市伏見区横大路千両松町71番地2
TEL.075-604-1657 FAX.075-604-1656



日本ウエスト 株式会社【第二工場】
〒612-8244 京都市伏見区横大路千両松町9番地1
TEL.075-604-1657 FAX.075-604-1656



日本ウエストエコパワー 株式会社
〒612-8219 京都市伏見区表町590番地1
TEL.075-604-1655 FAX.075-604-1700



日本ウエスト関東 株式会社【第一工場】
〒350-0813 埼玉県川越市大字平塚新田字高田町175番地1
TEL.049-239-3177 FAX.049-239-3172



日本ウエスト関東 株式会社【第二工場】
〒350-0833 埼玉県川越市芳野台1丁目103番地44
TEL.049-299-6850 FAX.049-299-6854



日本ウエスト東海 株式会社
〒510-8114 三重県三重郡川越町大字亀崎新田字下新田80番地1
TEL.059-328-5650 FAX.059-328-5652



日本ウエスト 株式会社【東京オフィス】
〒108-0075 東京都港区港南2丁目16-4 品川グランドセントラルタワー5階
TEL.03-6260-0166 FAX.03-6260-0165